

MIEJSCOWY PLAN
ZAGOSPODAROWANIA PRZESTRZENNEGO O NAZWIE
"HUCZWICE 1/2019"
TERENU POŁOŻONEGO W GMINIE BALIGRÓD

SKALA 1:1 000

Załącznik Nr 1 do Uchwały Nr
Rady Gminy w Baligródzie z dnia 2020 r.



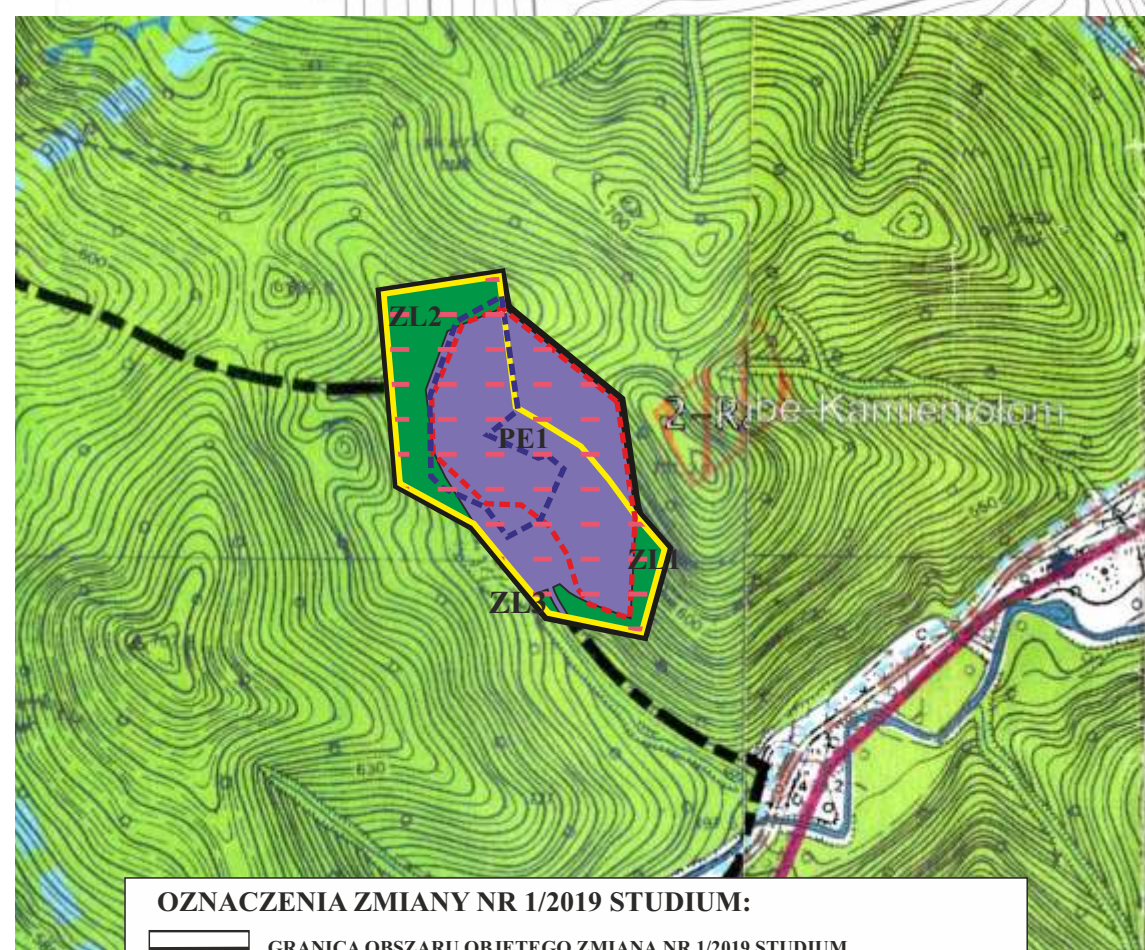
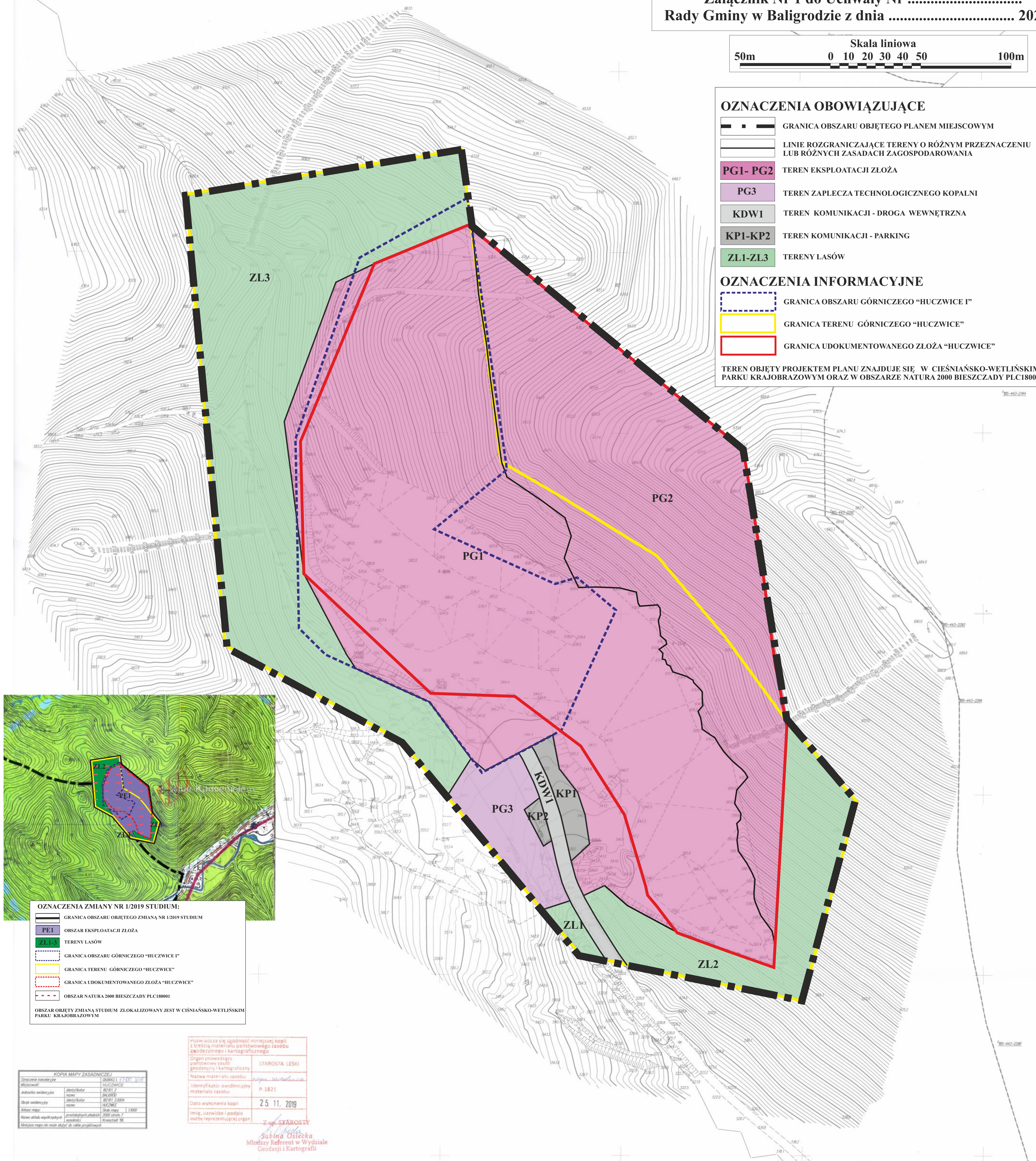
OZNACZENIA OBOWIĄZUJĄCE

- GRANICA OBSZARU OBJĘTEGO PLANEM MIEJSCOWYM
- LINIE ROZGRANICZAJĄCE TERENY O RÓŻNYM PRZEZNACZENIU LUB RÓŻNYCH ZASADACH ZAGOSPODAROWANIA
- PG1- PG2 TEREN EKSPLOATACJI ZŁOŻA
- PG3 TEREN ZAPLECZA TECHNOLOGICZNEGO KOPALNI
- KDW1 TEREN KOMUNIKACJI - DROGA WEWNĘTRZNA
- KP1-KP2 TEREN KOMUNIKACJI - PARKING
- ZL1-ZL3 TERENY LASÓW

OZNACZENIA INFORMACYJNE

- GRANICA OBSZARU GÓRNICZEGO "HUCZWICE I"
- GRANICA TERENU GÓRNICZEGO "HUCZWICE"
- GRANICA UDOKUMENTOWANEGO ZŁOŻA "HUCZWICE"

TEREN OBJĘTY PROJEKTEM PLANU ZNAJDUJE SIĘ W CIEŚNIAŃSKO-WETLIŃSKIM PARKU KRAJOBRAZOWYM ORAZ W OBSZARZE NATURA 2000 BIESZCZADY PLC180001



OZNACZENIA ZMIANY NR 1/2019 STUDIUM:

- GRANICA OBSZARU OBJĘTEGO ZMIANĄ NR 1/2019 STUDIUM
- PE1 OBSZAR EKSPLOATACJI ZŁOŻA
- ZL1-Z3 TERENY LASÓW
- GRANICA OBSZARU GÓRNICZEGO "HUCZWICE I"
- GRANICA TERENU GÓRNICZEGO "HUCZWICE"
- GRANICA UDOKUMENTOWANEGO ZŁOŻA "HUCZWICE"
- OBSZAR NATURA 2000 BIESZCZADY PLC180001

OBSZAR OBJĘTY ZMIANĄ STUDIUM ZLOKALIZOWANY JEST W CIEŚNIAŃSKO-WETLIŃSKIM PARKU KRAJOBRAZOWYM

KOPIA MAPY ZASADNICZEJ	
Oznaczenie kartograficzne	1:10000
Miejscowość	HUCZWICE
Adresikula ewidencyjna	202/2
Adres ewidencyjny	202/2004
Adres mapy	202/2004
Nazwa obiektu ewidencyjnego	2002/2004
Nazwa obiektu ewidencyjnego	2002/2004

Przywołanie się zgodność niniejszej kopii z treścią materiału oświatowego zasobu geodezyjnego i kartograficznego

Organ prowadzący państwowy zasób geodezyjny i kartograficzny
Nazwa materiału zasobu
Identyfikator ewidencyjny materiału zasobu
Data wykonania kopii
Imię, nazwisko i podpis osoby reprezentującej organ

STAROSTA LESKI
P. 1821
2.5.11.2019
Z up. STAROSTY
Sabina Osiecka
Młodszy Referent w Wydziale
Geodezji i Kartografii