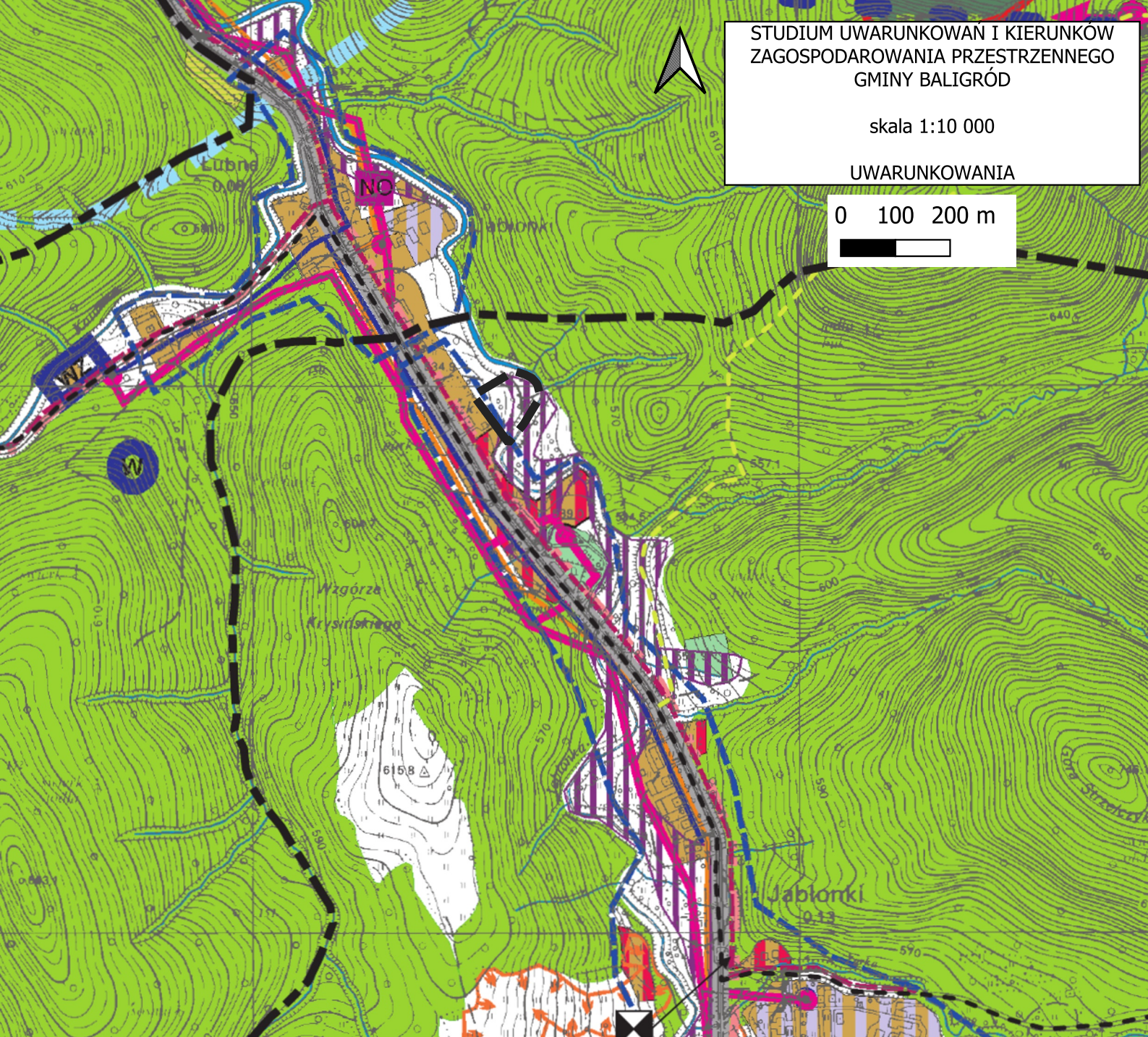


STUDIUM UWARUNKOWAŃ I KIERUNKÓW  
ZAGOSPODAROWANIA PRZESTRZENNEGO  
GMINY BALIGRÓD

skala 1:10 000





UWARUNKOWANIA

0 100 200 m



**ZMIANA NR 1/2023 STUDIUM UWARUNKOWAŃ  
I KIERUNKÓW ZAGOSPODAROWANIA PRZESTRZENNEGO  
GMINY BALIGRÓD**

**OZNACZENIA**

-  GRANICE TERENU OBJĘTEGO ZMIANĄ NR 1/2023 STUDIUM
-  OBSZARY OTWARTE POZOSTAWIONE W UŻYTKOWANIU ROLNICZYM
-  OBSZARY FIZJOGRAFICZNIE NIEKORZYSTNE
-  OBSZARY OBJĘTE ZBIOROWYM ZAOPATRZENIEM W WODĘ

ZMIANA NR 1/2023 STUDIUM UWARUNKOWAŃ  
I KIERUNKÓW ZAGOSPODAROWANIA  
PRZESTRZENNEGO GMINY BALIGRÓD ZOSTAŁA  
SPORZĄDZONA NA KOPII FRAGMENTU CZĘŚCI  
GRAFICZNEJ STUDIUM

OBSZAR OBJĘTY ZMIANĄ STUDIUM ZLOKALIZOWANY JEST W CIŚNIAŃSKO- WETLIŃSKIM  
PARKU KRAJOBRAZOWYM ORAZ W OBSZARZE NATURA 2000 BIESZCZADY PLC180001  
ORAZ W ZASIĘGU JEDNOLITEJ CZĘŚCI WÓD POWIERZCHNIOWYCH „HOCZEWKA” KOD  
PLRW200012221899 I JEDNOLITEJ CZĘŚCI WÓD PODZIEMNYCH KOD PLGW2000168